

## Functieomschrijving



**Functienaam:** Ambulant begeleider

**Datum:** 29-01-2019

**Indeling:**

### Missie en visie van Zintri

Zintri is sterk in mensen met autisme en hun naasten weer in eigen Kracht te zetten, in verbinding met zichzelf, de ander en de maatschappij. Dit doen we middels integrale zorg, systeem- en ontwikkelingsgericht vanuit maatwerk en een mensgerichte benadering.

### Kernwaarden Zintri

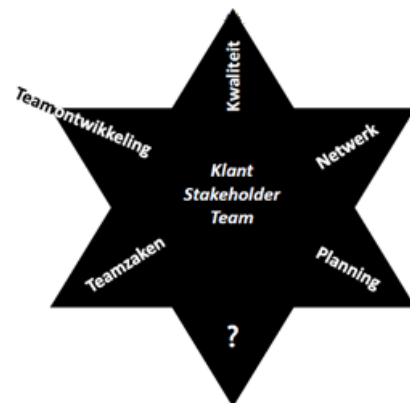
- Excellente klantzorg vanuit Expertise ASS (kennis & kunde)
- Integrale & eclecticische werkwijze (multimethodisch)
- Werken met bezieling & passie
- Professioneel & persoonlijk Leiderschap
- Integrale samenwerking & Synergie
- Innovatie & ontwikkeling

### Hoe wij werken

Vanuit Zelforganisatie ben jij samen met de rest van het Team verantwoordelijk voor de klanten in jullie regio. Jullie hebben als team direct invloed op de uitvoering en ontwikkeling van excellente klantzorg en de innovatie van de zorg, door middel van integrale samenwerking en synergie met klanten, de organisatie, samenwerkingspartners en stakeholders. Er is sprake van een platte organisatiestructuur en bottom-up cultuur waarbij verbindend werken vanuit bezieling centraal staan.

Wij hebben Zelforganisatie georganiseerd vanuit het Sterrolmodel. Hierbinnen is het benutten van ieders krachten en talenten het uitgangspunt. Er zijn drie competenties essentieel om binnen een Team middels Zelforganisatie te werken: integrale samenwerking, incasseringsvermogen en inleveringsbereidheid.

Tot slot is er binnen Zintri specifieke aandacht voor ambities en ontwikkeling van individuele medewerkers, zowel professioneel als persoonlijk op verschillende niveaus: Individu – Team – Organisatie – Ambities daarbuiten (mens en medewerker als 'heel' individu). Er wordt gewerkt met een Teamontwikkelingsplan en een individueel ontwikkelingsplan.



## **Kern van de functie**

Jij biedt begeleiding aan cliënten volgens de afspraken uit het zorgplan en in het belang van de cliënt, met als doel om cliënten te ondersteunen in het behalen van hun doelen gericht op het handhaven of versterken van de zelfredzaamheid en zelfstandigheid. De begeleiding richt zich op de meeste levensgebieden<sup>1</sup>, maar niet op de gebieden rondom psychisch welbevinden en probleemgedrag.

## **Methodische werkwijze**

Het begeleidingstraject begint bij de gemeente als zorgfinancier. Een consulent van de gemeente stelt de doelen en de zorgzwaarte voor de begeleiding vast. Vervolgens doet Zintri de zorgtoeleiding en een intake, waarin (1) wordt onderzocht wat Zintri voor de cliënt kan betekenen, (2) de complexiteit van de zorg in kaart wordt gebracht en (3) de Beeldvorming en het arrangement wordt uitgewerkt. Dit is de analyse fase. Als het begeleidingstraject start, start jij de planningsfase. Deze bestaat uit een kennismakingsgesprek en een observatieperiode. De doelen en de Beeldvorming/het arrangement uit de analysefase vormen samen met de eigen observaties de basis voor het zorgplan die jij samen met de cliënt opstelt aan de hand van een format. Vervolgens voer jij de activiteiten uit het zorgplan uit (eventueel samen met collega's) en evalueer jij de uitvoering. Vanuit het sterpunt kwaliteit wordt er feedback en akkoord gegeven op de zorgplannen. Je bent aanwezig tijdens het multidisciplinair overleg (MDO), waarbij het MDO wordt geleid door de Gedragsdeskundige

## **Resultaatgebieden**

- Begeleiding
- Teamtaken

## **Begeleiding**

*Jij begeleidt de cliënt bij het uitvoeren van activiteiten op de relevante levensgebieden, waardoor de cliënt zijn zelfstandigheid en zelfredzaamheid kan behouden of versterken. Jij draagt zorg voor de planning, uitvoering en evaluatie. Je werkt hierbij resultaatgericht met de focus op eigen kracht van de cliënt.*

- Jij vertaalt eigen observaties, de Beeldvorming (Intake) en vastgestelde doelen (vanuit de doelen van de Gemeente) samen met de cliënt (en zijn netwerk) naar concrete afspraken, activiteiten en een planning. Deze beschrijf jij in het zorgplan.
- Jij voert samen met de cliënt activiteiten uit het zorgplan uit. De cliënt heeft daarbij de regie. Zodoende ondersteun en coach je de cliënt bij het halen van doelen op de relevante levensgebieden en rondom het aanbrengen van structuur. Hierbij heb je ook oog voor het versterken van het netwerk van de cliënt.
- Jij signaleert bijzonderheden bij de cliënt op persoonlijk vlak en/of in zijn of haar omgeving. Jij bespreekt dit met de cliënt en onderneemt gepaste actie. Je kunt terugvallen op de senior (beschermd wonen/ambulant) en gedragsdeskundige, van wie jij ondersteuning kunt ontvangen in de casus. Als de noodzakelijke acties de functie overstijgen, zal de casus worden overgenomen.
- Op verzoek van en in overleg met de cliënt spreek je contactpersonen van externe instanties.

---

<sup>1</sup> Er wordt gewerkt met behulp van de ondersteuningstool van Prisma, waarin de Zelfredzaamheid-Matrix (ZRM) is opgenomen. De ZRM toetst de zelfredzaamheid op de leefgebieden. Casussen waarin de begeleidingsvraag zich (deels) richt op psychisch welbevinden en incidenteel probleemgedrag worden toebedeeld aan de functie Ambulant begeleider individueel complex of Ambulant begeleider systeem complex.

- Jij evalueert de begeleiding met de cliënt, diens netwerk en consulent Gemeente en stelt waar nodig in gezamenlijkheid het zorgplan bij. Daarnaast schrijf jij voortgangsrapportages op de geformuleerde doelen.

### **Teamtaken**

*Jij laat zien een echte teamspeler te zijn: je bent actief en draagt positief bij als teamlid in een zelfgeorganiseerd team.*

- Jij geeft feedback aan en vraagt feedback van teamleden.
- Jij bespreekt verbetermogelijkheden rondom de samenwerking in het team.
- Jij bent aanwezig bij teamoverleg en participeert mee in de teamontwikkeling.
- Jij komt gemaakte afspraken na.

### **Kennis, competenties en vaardigheden**

Je bent minimaal in het bezit van een afgeronde mbo-3 opleiding in combinatie met ervaring in het begeleiden van mensen met autisme of een afgeronde mbo-4 opleiding gericht op begeleiding. Verder ben je bekend met de werkwijze en visie van Zintri en heb je basiskennis van de doelgroep.

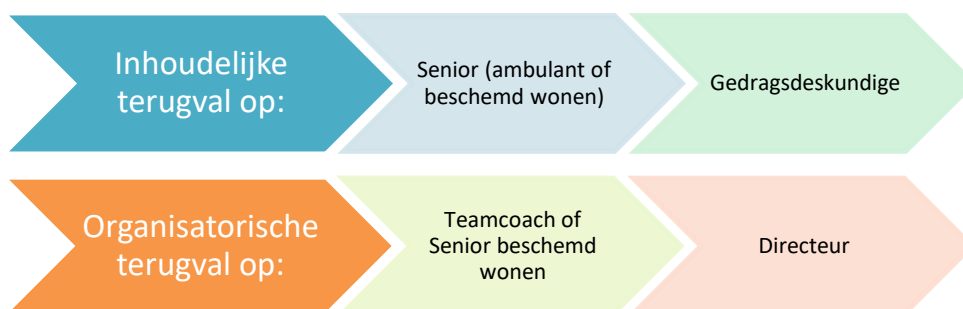
Werken als Ambulant begeleider binnen Zintri vraagt een aantal vaardigheden en competenties:

- concreet en duidelijk zijn in je communicatie naar onze cliënten en hun netwerk.
- de cliënt kunnen motiveren en stimuleren met het oog op eigen regie en zelfredzaamheid tijdens het behalen van zijn/haar doelen.
- je moet je goed kunnen inleven in de wereld van de cliënt en jouw gedrag hierop kunnen aanpassen.
- waar nodig moet je grenzen kunnen aangeven naar de cliënt en de organisatie en heb je overtuigingskracht nodig om de doelen te behalen.
- geduld, volharding en doorzettingsvermogen vanwege het werken met de doelgroep en het daarbij stimuleren van de zelfredzaamheid.
- integriteit, omdat je omgaat met vertrouwelijke informatie van cliënten.
- bewust zijn van uitstraling en voorkomen, omdat je regelmatig contact hebt met de cliënt en diens netwerk.
- je hebt zelfstandigheid nodig voor het beheren van de eigen agenda en het maken van afspraken met de cliënt, diens netwerk en collega's. Je werkt op basis van richtlijnen en de afspraken in het zorgplan.
- je hebt kennis van de sociale kaart en weet contacten te onderhouden met professionals van samenwerkingspartners.
- je staat open voor feedback en kunt feedback geven, omdat je opdrachten moet kunnen ontvangen en instructies moet kunnen geven aan de assistent begeleider.
- oplettendheid is van belang omdat je bijzonderheden tijdig moet kunnen signaleren en daarnaar moet kunnen handelen. De functie vraagt dat jij je bewust bent van wat het effect kan zijn van jouw eigen handelen op het welbevinden van de cliënt.
- je werkt in een team op basis van zelforganisatie. Dit vraagt van jou dat jij een teamspeler bent die samenwerkt met anderen en in het team bespreekbaar maakt wat opvalt.
- goede mondelinge en schriftelijke communicatie is vereist bij het op- en bijstellen van het zorgplan op de basis van de Beeldvorming en vastgestelde doelen, het rapporteren op de doelen in het zorgplan en het communiceren met collega's, de cliënt (en zijn of haar netwerk).

## Competentieprofiel

- **Eigenaarschap (niveau 2):** *Verantwoordelijkheid nemen voor je werkzaamheden en daarbij de organisatie als geheel zien. Vanuit je professie de regie nemen door richting en sturing te geven aan zowel je eigen ontwikkeling als aan die van collega's.*
- **Leervermogen (niveau 2):** *Open staan voor verandering en willen leren. Ernaar streven om zichzelf te ontwikkelen en het beste uit zichzelf te halen. Benut ervaringen en observaties om eigen gedrag en houding wezenlijk aan te passen en daardoor te groeien*
- **Impact (niveau 1):** *het overtuigen van anderen door middel van argumenten, overredingskracht, persoonlijk overwicht en tact, gericht op het verkrijgen van instemming met bepaalde plannen, ideeën of oplossingen.*
- **Integriteit (niveau 1):** *handelt in overeenstemming met persoonlijke en sociale normen en opvattingen over professionele ethiek, ook als dat moeilijk is. Gaat integer om met vertrouwelijke informatie en materie.*
- **Lef/besluitvaardigheid (niveau 1):** *in staat zijn met lef besluiten te nemen en met durf en vertrouwen anderen te betrekken. Je verantwoordelijk voelen voor je omgeving. Het durven aangaan van gecalculerde risico's om een bepaald herkenbaar voordeel te behalen.*
- **Samenwerken (niveau 2):** *Creëren van verbinding met anderen zodat gezamenlijke doelstellingen bereikt worden.*
- **Stressbestendigheid (niveau 1):** *effectief blijven presteren in onverwachte situaties of onder grote druk (tegenslag, teleurstelling of tegenspel), het vermogen om een stap terug te doen. In je kracht blijven staan door kalm en in proportie te reageren.*

## Terugval en organisatiestructuur



Wij zijn een platte organisatie, waardoor de Directeur de hiërarchisch leidinggevende is van alle medewerkers van Zintri. Jij werkt onder verantwoordelijkheid, regie en coördinatie van de Teamcoach of Senior Beschermd Wonen, op wie jij kunt terugvallen bij organisatorische vragen. Inhoudelijk kun je terugvallen op achtereenvolgens de Senior (ambulant of beschermd wonen) en de Gedragsdeskundige.

## Werkomstandigheden

Tijdens de afspraken met de cliënt zal jij problemen zoveel mogelijk zelfstandig moeten oplossen. Houdt daarbij eigen grenzen in de gaten en maak deze bespreekbaar. Geef het bijvoorbeeld aan bij je collega's, de senior en/of gedragsdeskundige als je tijdsdruk of onveiligheid ervaart. Doe dit ook als je psychische belasting ervaart door de confrontatie met het leed van een cliënt. Wanneer jij ambulantly werkt, kom je bij mensen thuis en kan je te maken krijgen met bezwarende omstandigheden, zoals het werken in onhygiënische ruimtes.